



Россия, 115035 г. Москва
Климентовский пер. 12, стр.1
Тел.: +7 095 937 45 94
Факс: +7 095 937 45 92
www.pribori.com

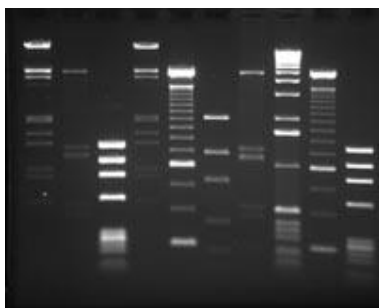
Система для получения, документирования и анализа изображений Gel Logic 100, Kodak (США)



Система **Gel Logic 100** обеспечивает высокочувствительную детекцию изображения и сверхточный количественный анализ для широкой области биологических меток и типов образцов. Позволяет получать и анализировать изображения геля - электрофорезов и колоний в чашках Петри.

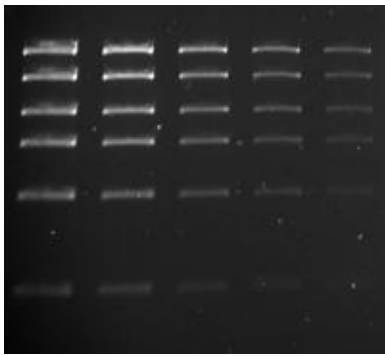
Gel Logic 100 – это великолепное сочетание качества и отличных технических характеристик.

- Мегапиксельная цифровая камера для научных исследований (“Scientific Grade CCD”) позволяет получать детальное качественное изображение образца для последующего точного количественного анализа этого изображения.
- Предварительный просмотр объекта в реальном времени позволяет нужным образом расположить образец.
- Изображение переносится менее чем за 2 секунды с помощью FIREWIRE (IEEE1394) интерфейса.
- Увеличенная динамическая область (>16.000 уровней яркости по серой шкале) позволяет многократно накапливать сигнал, до 32 регистраций изображения. Это означает, что данная система может легко детектировать как очень яркие полосы, так и очень тусклые.
- Система оснащена удобным программным обеспечением **KODAK Molecular Imaging Software**, позволяющим подсчитывать молекулярный вес, массу, оптическую плотность и интенсивность изображения.

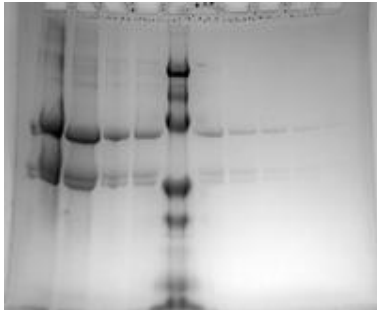


Изображение полученное с трансиллюминатора (УФ-область)

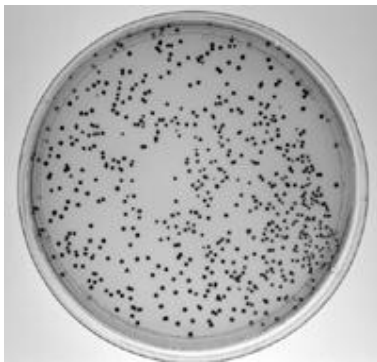
ДНК, окрашенная Ethidium Bromide
1% Агарозный гель



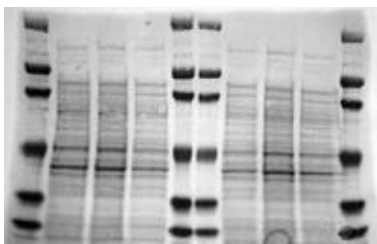
Изображение полученное с трансиллюминатора (УФ-область)
ДНК, окрашенная SYBR Green in 1% Agarose



Изображение, полученное с трансиллюминатора (видимая область)
Белки, окрашенные Coomassie Blue
Полиакриламидный гель



Изображение, полученное с трансиллюминатора (видимая область)
Возможность подсчета колоний в Чашке Петри



Epi- illumination (белый свет), стандартный SDS PAGE

Комплект видеосистемы Gel Logic 100 включает:

- цифровую CCD камеру;
- «темную комнату»;
- 52 мм фильтр - 590 нм для Ethidium Bromide;
- Защитные маски;
- 2 копии компьютерной программы **KODAK Molecular Imaging Software**, версия 4,0 для Windows.
- Кабель для подсоединения камеры и компьютера.
- Инструкция пользователя.

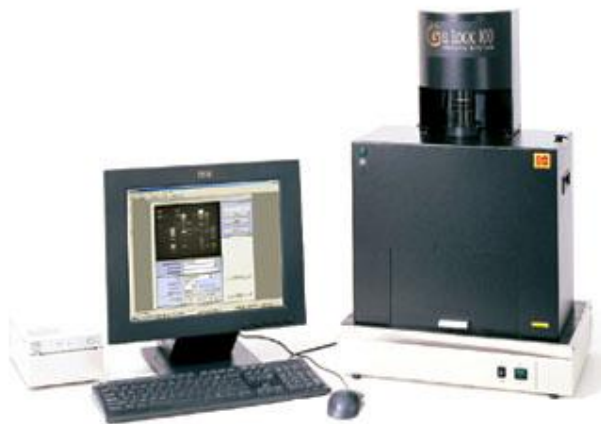
/ Как опция, имеется возможность получения изображений различных образцов в белом свете (epi- illumination).

Дополнительно система может быть доукомплектована:

1. 52 мм фильтром на 535 нм CWL для красителей SYBR Green и SYBR Gold и других красителей излучающих на данной длине волны.
2. Трансиллюминатором (20x20 см)
3. Трансиллюминатором (20x28 см)

Техническая спецификация:

Камера	CCD/ 1,4 megapixel
Линзы	6 x Zoom, 8-48 мм, f1,2-closed
"Темная комната"; область изображения	20 x 27,5 см
Светофильтры	52-мм - 590 нм CWL (Etidium bromide)
	52-мм - 535 нм CWL (SYBR Green) (опция)
Интерфейс	IEEE 1394™ (FIREWIRE) PC
Програмное обеспечение	KODAK Molecular Imaging Software
Разрешение	37 micron/pixel при полном увеличении
Динамическая область	>3,4 порядков
Получение данных изображения	14-bit накопление сигнала
Детекция	флуоресценция; абсорбция
Стандартная экспозиция	0,001-16 сек на экспозицию, до 32 регистраций
Период экспозиции	0,01-16 сек на экспозицию, минимальный интервал =5 сек
Питание	100-240 В; 50-60 Гц
Габариты (ДxШxВ)	25x42,5x66 см



Gel Logic 100. Требования к конфигурации компьютера



Операционная система:	WINDOWS 2000 (Service Pack II), WINDOWS XP
Процессор:	Pentium III или эквивалентный процессор, > 400 MHz
Дисплей:	15 дюймов, 800X600, 256 цветов и более (предпочтительней 16-bit цветной)
Память:	256 MB Минимум
Объем свободной памяти жесткого диска:	100 MB свободного объема (предпочтительней 500 MB)
Порты:	1 IEEE 1394 (FIREWIRE 6-pin, powered) для камеры; 1 USB для защищенной копии программного обеспечения; 1 параллельный или 1 USB для печати